

## Ospitalità Unterkunft

Bosco Gurin è un tuffo nel passato e rappresenta la destinazione ideale per un soggiorno indimenticabile all'insegna della tranquillità, dell'attività fisica a contatto con la natura e della riscoperta delle tradizioni.

*Erleben Sie einen unvergesslichen Aufenthalt in Bosco Gurin.  
Geniessen Sie die Ruhe, machen Sie Sport in der Natur oder entdecken Sie alte Traditionen.*



## Casa di vacanza Giovanibosco

Struttura che può ospitare 150 persone, in camere da 4/5 posti letto. Servizi e docce sul piano. Ideale per giovani, scuole, gruppi e famiglie con alllettanti offerte combinate con gli impianti di risalita.

+41 (0) 91 759 02 02  
info@ostello-boscoгурin.ch



## Ristorante Pizzeria Rossboda

Situato all'arrivo della seggiovia a 2'000 m.s.l.m questa struttura gode della massima vista sull'intera valle. L'ampia terrazza panoramica rappresenta il punto ideale per una sosta tra una passeggiata e l'altra ... in attesa di una discesa adrenalinica in slittovia.

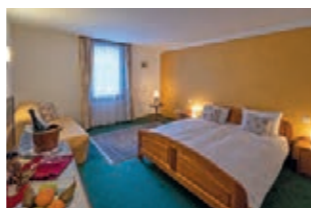
+41 (0) 91 759 02 02  
info@hotel-boscoгурin.ch



## Case e appartamenti

A Bosco Gurin è possibile alloggiare anche presso case e appartamenti di vacanza messi a disposizione direttamente dai proprietari.

Informazioni dettagliate sono disponibili su sito di Vallemaggia Turismo:  
www.ascona-locarno.com



## Hotel Ristorante Walser

Accogliente e moderna struttura, dispone di 14 camere, ristorante con tipica sala da pranzo in legno e grande camino, pizzeria, American bar, area sauna e fitness.

+41 (0) 91 759 02 02  
info@hotel-boscoгурin.ch  
www.hotel-boscoгурin.ch

# I tesori più preziosi sono spesso nascosti.



# Die kostbarsten Schätze sind oft verborgen.



Estate 2023  
Sommer



**Bosco Gurin racchiude in sè il fascino di uno dei più incantevoli villaggi di montagna della Svizzera. Il pittoresco paesino, fondato nel 1253 da colonizzatori Walser, oggi si presenta splendido e intatto con le sue particolari abitazioni in pietra e legno.**

**Dalla voglia di svago alla conoscenza delle culture locali, dal relax allo sport, c'è tutto quello che il turista potrebbe volere in una vacanza.**



Scarica l'app di Bosco Gurin per controllare lo stato degli impianti e le immagini trasmesse dalle webcam, in tempo reale.



Oppure visita [www.bosco-gurin.ch](http://www.bosco-gurin.ch)

*Bosco Gurin ist eines der bezauberndsten Bergdörfer der Schweiz. Der malerische Ort wurde 1253 von Walser Siedlern gegründet und zeigt sich heute strahlend schön mit seinen gut erhalten, ursprünglichen Häusern aus Stein und Holz.*

*Ob verschiedene Freizeitangebote, lokale Kulturgüter, alte Traditionen, Entspannungsmöglichkeiten oder Sport in der Natur, in Bosco Gurin findet man alles was das Herz während den Ferien begehrt.*

## Tariffario / Tarif

Il tariffario comprende la tassa patriziale introdotta per la prima volta nel 2023 dal patriziato di Bosco Gurin per l'utilizzo dei terreni / Die Preise verstehen sich inklusive die im Jahr 2023 erstmal eingeführten Gebühren vom Patriziat von Bosco Gurin für die Nutzung von Grundstücken.

	A	B	C
Bosco Gurin – Rossboda	→ 15.-	20.-	40.-
Bosco Gurin – Rossboda	↔ 25.-	35.-	70.-
Stagionale Estiva / Sommer Abo.	su richiesta / auf Anfrage		

## Monster Roller (Bosco Gurin – Rossboda)

Risalita / Bergfahrt <sup>1</sup>	🚲 30.-	40.-	95.-
Giornaliera / Tageskarte <sup>1</sup>	🚲 60.-	80.-	160.-
Noleggio / Mietpreis <sup>2</sup>	🚲 20.-	25.-	65.-

<sup>1</sup> Noleggio incluso / inkl. Verleih <sup>2</sup> Senza risalita / Ohne Bergfahrt  
Casco incluso / inkl. Helm

## Mountain Bike

Bosco Gurin – Rossboda	🚲 8.-
------------------------	-------

## Slittovia / Rodelbahn (11.15 – 16.30)

1 Corsa / Fahrt	7.-	10.-
3 Corse / Fahrten	20.-	28.-
5 Corse / Fahrten	32.-	46.-
10 Corse / Fahrten	63.-	90.-

A Bambini (6-15), studenti, AVS / Kinder (6-15), Studenten, AHV  
B Adulti (16+) / Erwachsene (16+)  
C Famiglie (bambini -16) / Familien (Kinder -16)

Per le date di apertura / Für Öffnungszeiten  
[www.bosco-gurin.ch](http://www.bosco-gurin.ch)

## Ritzberg

09:00 - 09:15 10:00 - 10:15 11:00 - 11:15 12:00 - 12:15 13:00 - 13:15  
14:00 - 14:15 15:00 - 15:15 16:00 - 16:15 17:00 - 17:15  
Date e orari possono subire modifiche nel corso della stagione.

Per gruppi di 10+ persone si organizzano corse speciali su richiesta, anche fuori dai periodi di apertura indicati e anche per la tratta Rossboda-Sonnenberg.

*Sonderfahrten für Gruppen (10+) können auch ausserhalb der genannten Öffnungszeitperioden und Öffnungszeiten (sowie Sonderfahrten Rossboda-Sonnenberg) beantragt werden.*

Parcheggi gratuiti vicino alla partenza della seggiovia!  
Kostenlose Parkplätze in der Nähe des Sessellifts!

+41 91 759 02 08 info@bosco-gurin.ch  
+41 91 880 60 10 [www.bosco-gurin.ch](http://www.bosco-gurin.ch)



Centri Turistici Montani SA, CH-6527 Lodrino, Tel. +41 (0)91 880 60 10 / info@centrimontani.ch



## Slittovia Rodelbahn

**Adrenalina, discesa, vento nei capelli. Ovvero: come scendere da una montagna a tutta velocità, sorvolando prati e curvando su pendii stretti, immersi nella natura, grazie a una modernissima slittovia a monorotaia! Un nuovo modo di divertirsi in montagna sia d'estate che in inverno, immersi nella neve!**

*Die Rodelbahn, im Skigebiet Bosco Gurin, verspricht im Sommer wie im Winter Fahrspass kombiniert mit einer Portion Adrenalin. Fünf bis acht Minuten dauert eine Fahrt von der Bergstation auf 2'000 Metern über Meer bis Grossalp. Hinauf zur Startposition geht's ganz bequem mit der Vierer-Sesselbahn. Kurvenfahren, Schwerelosigkeit spüren oder einfach die Alpenluft und die schöne Aussicht geniessen: Ein Spass für die ganze Familie!*

**Lunghezza / Länge**  
980 M

**Velocità / Geschwindigkeit**  
40 Km/h

**Posti / Sitzplätze**  
2

**In funzione: estate e inverno**  
**In Betrieb: Sommer und Winter**

## Escursioni e trekking Ausflüge und Wanderungen

## Sentiero Tematico Lehrpfade

## Pesca in alta montagna Fischen im Hochgebirge



## Arrampicata sportiva Klettern

## Monster Roller

## Mountain Bike



## Museo Walserhaus Museum Walserhaus

## Il Bosco dei Weltu Der Weltuwald

## Walser Geocaching



Tutti i dati possono essere soggetti a modifiche. Valgono le condizioni del regolamento.